



Old meets New
Tokyo 150



E D OTM
TOKYO
KIRARI



【展示等参加事業者】うぶげや(打刃物)、江戸切子の店華硝(江戸切子)、NPO法人日本料理アカデミー東京運営委員会(江戸前料理・江戸東京野菜)、廣瀬染工場(江戸小紋)、龍工房(江戸組紐) 他(50音順)

東京150年の歴史や文化を発信するイベント「東京150年祭」において、江戸東京の伝統の技による製品の美しさや老舗の魅力を体験できます。

2018年
10/27 土 **・** **28** 日

9:00-17:00

※中島の御茶屋の展示は18:00まで

場所: 浜離宮恩賜庭園
 東京都中央区浜離宮庭園1-1



江戸東京きらりプロジェクト ~江戸東京の技・伝統をつなぐ、広げる~

東京都では、江戸東京の伝統ある技や老舗の産品を新たな視点で磨きをかけ、

東京を代表するブランドとしてその価値を発信する「江戸東京きらりプロジェクト」を実施しています。

東京150年の節目にあたり、浜離宮恩賜庭園の風情あふれる空間の中で、伝統の技のある暮らしの豊かさ、伝統と革新が共存する魅力などを、モデル事業として選ばれた職人によるワークショップや展示により体感していただくプログラムを企画しました。

東京150年祭について

平成30年(2018年)が江戸から東京への改称、東京府開設から150年の節目であることを記念し、「Old meets New 東京150年」事業を展開しています。このたび、本事業のメインイベントとして、浜離宮恩賜庭園において、東京の魅力「伝統と革新」を実感いただくとともに、記念の節目を都民とともに祝うイベント「東京150年祭」を開催します。東京150年の移り変わりを、初音ミクと振り返るプロジェクションマッピングショーのほか、東京の過去、現在、未来を楽しみながら実感できるコンテンツブースや、野点、パラリンピック競技体験などが楽しめるイベントです。その他にも、東京150年を振り返るパネル展示や東京を彩る伝統の技の紹介、「未来の TOKYO」をテーマに募集した絵画コンテストの受賞作品の展示なども行います。普段は公開されていない、秋の夜長の浜離宮恩賜庭園をぜひお楽しみください。

【日 時】

平成30年10月26日(金曜日)17時00分~21時00分
 平成30年10月27日(土曜日)9時00分~21時00分
 平成30年10月28日(日曜日)9時00分~21時00分
 ※いずれも最終入場は20時30分まで
 ※荒天時は中止となる場合がございます。

【主 催】東京都

【入園料】一般300円、65歳以上150円

※小学生以下および都内在住・在学の中学生は無料
 ※カッパバジ提示で無料



庭園内MAP

車いす通行可ルート

1 中島の御茶屋

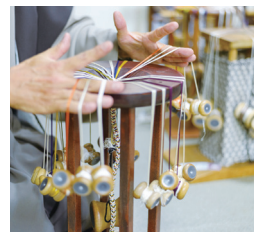
「江戸組紐ワークショップ」(龍工房)

120年を超えて技を受け継ぐ龍工房による、組紐の魅力体験を通して伝えるワークショップを開催します。

要申込
 27日(土) 10:00-10:45
 11:15-12:00
 15:30-16:15
 28日(日) 10:00-10:45
 11:15-12:00

・小学生以下の方は保護者の方と一緒にご参加ください。

有料 各回6名まで



「江戸切子や江戸硝子で日本酒を楽しむ」
 (江戸切子の店 華硝/木本硝子)

江戸切子・江戸硝子×日本酒の歴史・魅力を語るトークセッションとその器で日本酒を楽しむワークショップを開催します。

要申込
 27日(土) 13:00-14:30 (華硝)
 28日(日) 13:00-14:30 (木本硝子)

・ご参加は20歳以上の方に限らせて頂きます。・浜離宮恩師庭園内での飲酒は禁止されています。今回は特別な許可を受け、試飲会を開催を致します。ワークショップ以外での飲酒はご遠慮ください。

有料 各回20名まで



「うぶげやの鋏と紙切り芸」(うぶげや)

8代目当主矢崎豊氏と紙切り師林家今丸師匠による、初代林家正楽モデルの紙切鋏の逸話と紙切り芸の披露、紙切りワークショップを開催します。

要申込 28日(日) 16:30-18:00

・小学生以下の方は保護者の方と一緒にご参加ください。

無料 20名まで



2 松の御茶屋

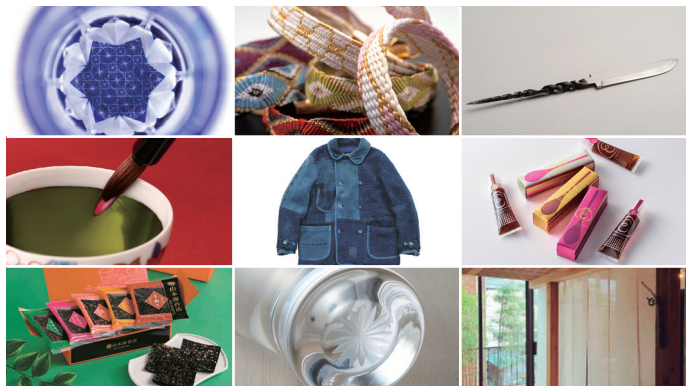
無料

「江戸東京名品ギャラリー」

(伊勢半本店/うぶげや/榮太樓本舗/江戸切子の店 華硝/木本硝子/中むら/ポータークラシック/山本海苔店/龍工房) ※50音順

「衣」「食」「住」の各分野の「伝統」と「革新」の魅力にあふれる商品をあらゆる伝統技法が施された「松の御茶屋」の装飾とともにツアー形式でご覧いただけます。

27日(土)・28日(日) 9:00-17:00
 ・ご参加は高校生以上の方に限らせて頂きます。
 ・一部の商品は「中島の御茶屋」でも展示しています。



4 花木園

有料 各店舗限定100食

「和食の達人による青空ライブキッチン」(NPO法人日本料理アカデミー東京運営委員会) 和食のスタイルとして海外でも親しまれる「どんぶり」をテーマに東京を代表する料理人たちが、アイデアや技を競い東京にちなんだ井料理を販売します。

27日(土)・28日(日) 11:00-17:00
 ・売り切れになり次第販売終了となりますのでご了承ください。



大森海岸 松の鮨 神楽坂 天孝 宗胡 日本橋ゆかり 人形町今半

「江戸東京名品ギャラリー」

無料

「伝統」と「革新」の魅力あふれる製品の展示もあります。

27日(土)・28日(日) 9:00-18:00

3 芳梅亭

無料

「伝統と革新 廣瀬染工場の江戸小紋の世界」(廣瀬染工場)

建築家・長坂常氏監修による、江戸小紋の紋様を体感できる空間装飾展示を開催します。日本の伝統文化である江戸小紋の世界をぜひお楽しみください。

27日(土)・28日(日) 9:00-17:00

廣瀬雄一氏とファッションプロデューサー生駒芳子氏による、江戸小紋の歴史と魅力を語るトークイベントを開催します。

無料 20名まで

要申込 28日(日) 15:00-16:00



ご注意事項

- ・浜離宮恩賜庭園へのご入場には入園料がかかります。一般300円/65歳以上150円 ※小学生以下及び都内在住・在学の中学生は無料 ※カップバッジ提示で無料
- ・各プログラムは事前申込制(先着順)となっております。
- ・特設WEBサイトよりお申し込みください。定員に達した場合は、受付終了とさせていただきます。空きがある場合は当日受付を行います。ご参加希望の方は各会場の受付へとお越し下さい。
- ・定員に達した場合はご参加をお断りさせていただく場合がございます。
- ・※展示内容・ワークショップの開催時間については変更になる場合がございます。
- ・一部のワークショップでは参加費を頂戴いたします。費用詳細についてはWEBサイトでご確認下さい。

イベント特設サイトのご案内

ワークショップの参加申し込み、イベントの詳しい情報はイベント特設サイトをご覧ください。

HTTPS://WWW.KIRARI-150.JP

