



© (公財) 東京観光財団

東京からいちばん近い南国

八丈島

八丈島は羽田空港から55分のフライトで行ける南国。ふたつの火山がつながったひょうたん型の島をぐるりとめぐる八丈一周道路は約45km。点在するスポットを訪ね、山の緑や海風を体感し、伝統工芸や芸能に触れ、海の幸や島焼酎を満喫しましょう。



ルート案内

各スポットを選ぶと、観光情報やバリアフリー情報などの詳細を確認することができます。

1日目

2日目



スタート

羽田空港

飛行機



約55分

八丈島空港

車



約1.5km (5分)

スポット1

八丈植物公園／八丈ビジターセンター

車



約7.0km (15分)

スポット2

八丈富士ふれあい牧場

車



約9.5km (20分)

スポット3

南原千畳岩海岸

車



約4.0km (10分)

スポット4

大里の玉石垣

車



約1.5km (5分)

詳細マップ


[+ 詳細マップを拡大して見る >](#)

車



ゴール

宿泊施設

• 2024年2月現在の情報をもとに作成しています。



ルート詳細

所要時間やトイレ情報、移動時のポイントなど、実際に訪れる際に役立つ情報を掲載しています。

ピクトグラムの説明

各施設の該当する項目は青で表示しています。



車いすのまま入れるトイレあり
(鉄道・地下鉄駅は特記がない限りは改札内)



オストメイトの対応設備あり



授乳スペースあり
(おむつ交換シートがない場合は特記事項に記載)



障害者等用駐車スペースあり



耳マーク

筆談ボード、もしくは紙などで筆談対応可能



触知図、点字による解説等あり

START!



スタート

羽田空港



飛行機



約55分

八丈島空港

はちじょうじまこうこう

羽田空港との間を1日3便運航する八丈島の空の玄関口。3階建てのターミナルビルは2階に到着・出発ロビー、土産物店、レストラン、観光インフォメーション等が集約されたコンパクトで機能的なつくりです。3階デッキからは間近に飛行機の離着陸を見ることができますが、3階への移動は階段のみとなっています。



バリアフリー情報



ボーディングブリッジからターミナル（2階）、前面道路までフルフラットで、車いすでも移動がスムーズです。総合ロビーには授乳室があります。



トイレ情報

2階総合ロビーと出発ロビー内に車いす対応トイレ（おむつ交換シート付き）があります。オストメイト対応設備は出発ロビートイレ内にあります。



施設情報

電話 : 04996-2-3311（八丈島空港ターミナルビル株式会社）

住所 : 八丈町大賀郷2839-2

公式ホームページ :

<https://hachijoapo.net/>

※2024年2月の情報です。詳しくは各施設にご確認ください。

車



約1.5km（5分）



八丈植物公園／八丈ビジターセンター

はちじょうしょくぶつこうえん／はちじょうびじたーせんたー

所要時間
40～60分

八丈植物公園には、八丈島の温暖な自然特性を活かし、国内外のさまざまな植物が集められています。園内にあるビジターセンターには、島の成り立ちや独特の自然環境を紹介する映像上映があるので、八丈島観光の最初に立ち寄るのがおすすめです。また、ウミガメのはく製や火山岩に触れたり、島に生息する野鳥の鳴き声を聞いたり、五感で八丈島を知ることができる展示となっています。ビジターセンターに隣接する温室にはハイビスカスやパイヤなど約100種の植物が栽培展示されています。南エントランス駐車場近くには小型のシカであるキョンが飼育されています。



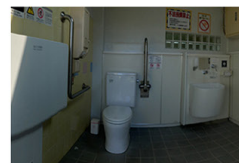
バリアフリー情報



駐車場は園内3か所のほか、ビジターセンター脇の駐車場の利用が可能です。園路は石畳のほか赤い火山礫の道など、通行には注意が必要な箇所があります。

トイレ情報

車いす対応トイレ（おむつ交換シート付き）は園内に4か所あります（メインエントランス・遊具近く・ビジターセンター内・アスレチック遊具広場）。オストメイト対応設備はアスレチック遊具広場のトイレにあります。



施設情報

電話 : 04996-2-4811

住所 : 八丈町大賀郷2843

料金 : 無料

営業時間 : ビジターセンター9時から16時45分
温室9時から16時30分
公園内および遊具広場は常時開放

休業日 : なし

公式ホームページ :

<http://www.hachijo-vc.com/>

※2024年2月の情報です。詳しくは各施設にご確認ください。

車



約7.0km (15分)

スポット2

八丈富士ふれあい牧場

はちじょうふじふれあいぼくじょう

所要時間30分

ひょうたん型の北・八丈富士の中腹に位置する畜産振興のための牧場で、斜面に広がる牧草地に黒毛和牛が放牧されています。展望台からの南の三原山と街、空港、海への眺めは壮観です。ゴールデンウィークと夏休み期間中は、アイスクリームとプリンが販売されています。



バリアフリー情報



駐車場から展望台に延びる約150mの坂路の勾配は最大約10度。展望台は2層で、上の層は階段で登りますが、下の層は坂路から段差なく通行することができます。建屋の2階へは階段

トイレ情報

駐車場と同じレベルにある建屋の前に車いす対応トイレ（オストメイト対応設備付き）があります。



施設情報

電話	: 04996-2-1125 (八丈町産業観光課産業係)
住所	: 八丈町大賀郷5627-1
料金	: 無料
営業時間	: 9時から16時
休業日	: なし

※2024年2月の情報です。詳しくは各施設にご確認ください。

車



約9.5km (20分)

スポット3

南原千畳岩海岸

なんばらせんじょういわかいがん

所要時間30分

八丈富士の噴火で流れ出した溶岩が作り出した迫力の景観は幅100メートル、長さ500メートルにわたって広がっています。天気によっては波しぶきを肌で感じたり、海に沈む壮大な夕陽を眺めたりと、八丈島の自然を体感できるスポットです。



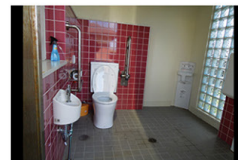
バリアフリー情報



駐車場と同じレベルに展望スペースがあります。海岸へ降りるにはごつごつした火山岩で組まれた階段なので、注意が必要です。

トイレ情報

独立した車いす対応トイレ（おむつ交換シート付き）があります。





施設情報

電話	: 04996-2-1114 (八丈支庁土木課)
住所	: 八丈町大賀郷
料金	: 散策自由
営業時間	: 散策自由
休業日	: 散策自由

※2024年2月の情報です。詳しくは各施設にご確認ください。

車



約4.0km (10分)



スポット4

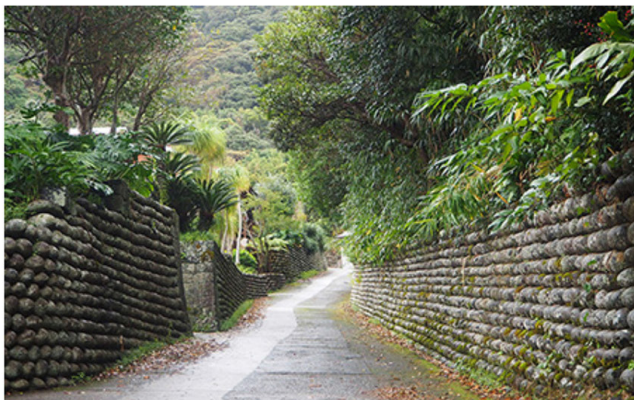
大里の玉石垣

おおざとのたまいしがき



所要時間20分

玉石垣が連なる美しい景観が残る趣あるエリアです。ひとつの石のまわりに6つの石を配する「六方積み」という手法で築かれています。これらの玉石は、流人たちが一日の糧を得るために前崎ヶ浜や横間ヶ浦からひとつひとつ運んできたものとされ、島の歴史を語るうえでも貴重なものです。



バリアフリー情報



一周道路から少し山側に入ったところにあるふるさと村の駐車場を利用できます。玉石垣の道は最大勾配約13度の坂となっています。住宅地のため車両通行もあるので注意が必要です。

トイレ情報

トイレはありません。



施設情報

電話	: —
住所	: 八丈町大賀郷
料金	: 散策自由
営業時間	: 散策自由
休業日	: 散策自由

※2024年2月の情報です。詳しくは各施設にご確認ください。

車



約1.5km (5分)



スポット5

大坂トンネルの展望

おおさかとんねるのてんぼう



所要時間20分

一周道路の逢坂橋の南、大賀郷と榎立を結ぶ大坂トンネル近くの絶景スポット。手前の三原山の裾と海をはさんで正面に美しい山容の八丈富士、さらに八丈小島を望むことができます。ここからの夕景は「大坂夕照」として、配流された鹿島則文が慶応2年(1866)に選定した「八丈八景」の一つに数えられています。



バリアフリー情報



八丈一周道路の山側にある駐車スペースから展望スペースへの横断は十分な注意が必要です。

トイレ情報

車いす対応トイレはありません。



施設情報

電話	: ー
住所	: 八丈町大賀郷
料金	: 散策自由
営業時間	: 散策自由
休業日	: 散策自由

※2024年2月の情報です。詳しくは各施設にご確認ください。

車



宿泊施設





宿泊施設



スポット6

黄八丈めゆ工房



車 約1.5km (5分)

スポット7

八丈服部屋敷



車 約3.2km (10分)

スポット8

えこ・あぐりまーと



車 約1.5km (5分)

スポット9

大竜ファーム



車 約12.5km (25分)

スポット10

登龍岬展望台



昼食



スポット11

底土海水浴場



お買い物

スーパーマーケット

詳細マップ



詳細マップを拡大して見る

車



スポット12

あしたば加工工場



車



約2.5km (5分)

八丈島空港

飛行機



約55分



ゴール

羽田空港

• 2024年2月現在の情報をもとに作成しています。

START!



スタート

宿泊施設



車



スポット6

黄八丈めゆ工房

きはちじょうめゆこうぼう

所要時間30分

島に自生する草木や土を使って糸を染め、手織り機で織り上げる八丈島伝統の黄八丈の工房です。工房では織り子さんたちの作業の様子の見学や、黄八丈織物の小物などの購入が可能です。また、古い織機が置かれた築百年を超える古民家や、染色釜なども見学可能です。



バリアフリー情報



工房の入口にはサッシの段差があります。古民家の入口には大きな段差があり、車いすのままでは入ることはできません。

トイレ情報

男女別に車いす対応トイレがあります。





施設情報

電話 : 04996-7-0411
住所 : 八丈町中之郷2542
料金 : —
営業時間 : 9時から12時/13時から17時
休業日 : なし

※2024年2月の情報です。詳しくは各施設にご確認ください。

車



約1.5km (5分)

スポット7

八丈服部屋敷

はちじょうはっとりやしき

所要時間
20~40分

江戸時代、幕府への貢上絹（年貢としての黄八丈）を運ぶ、御用船のお船預りの役にあった服部家の屋敷跡。現在は土産物店として営業し、一部に歴史民俗資料を展示しています。演芸場では東京都無形民俗文化財に指定されている「榎立踊り（かしたておどり）」や「八丈太鼓（はちじょうだいこ）」が上演されています。



バリアフリー情報



駐車場は未舗装で、施設入口は石板舗装で凹凸があります。施設内はコンクリート床でフラットです。

トイレ情報

車いす対応トイレはありません。

施設情報

電話 : 04996-7-0231
住所 : 八丈町榎立2010
料金 : 入館無料
榎立踊りと八丈太鼓観覧料350円
営業時間 : 火曜・木曜・金曜9時から12時
土曜・日曜9時から15時
休業日 : 月曜・水曜
榎立踊り八丈太鼓実演日は要問合せ

公式ホームページ :
<https://8jo88tori.com/>

※2024年2月の情報です。詳しくは各施設にご確認ください。



香り豊かな南国の果実、地元特産のパッションフルーツで作るジュースをぜひ味わってください。

車



約3.2km (10分)

スポット8

えこ・あぐりまーと

えこ・あぐりまーと

所要時間30分

生産者グループが運営する農産物等の直売所で、カフェや温室を併設しています。温室では珍しい植物や熱帯果樹などを育て、物販エリアでは島内の農家などから直接農作物や加工品などを仕入れ、販売しています。カフェではパッションジュースやあしたばオレなど、島産の農産品を使ったオリジナルメニューを味わえます。



バリアフリー情報



敷地内には段差がほとんどなく、温室内の通路も含め、建物内はコンクリート床となっています。

トイレ情報

カフェエリアに車いす対応のトイレがあります。



施設情報

電話 : 04996-7-1808
住所 : 八丈町中之郷3201-2
料金 : —
営業時間 : 10時から16時
休業日 : なし
公式ホームページ :

https://twitter.com/eco_agri8jo

※2024年2月の情報です。詳しくは各施設にご確認ください。

車



約1.5km (5分)

スポット9

大竜ファーム

だいらりゅうふぁーむ

所要時間
30分から1時間

八丈島の気候を生かした「うみかぜ椎茸」を栽培している大竜ファームでは、椎茸狩りを楽しめます。カゴとハサミを手に、ずらりと並んだ菌床ブロックからよきによきと顔を出している椎茸を付け根から切り取ります。カゴ山盛りの椎茸は、袋に詰めて持ち帰ることができます。店頭では採れたての椎茸のほか、椎茸加工品、ファームのオリジナルグッズなどを販売しています。



バリアフリー情報



駐車場は砂利敷きです。建物や工場の出入口には、サッシのレールがあります。

トイレ情報

店舗入口脇に車いす対応のトイレがあります。中は広いですが、入口幅は58cmです。





施設情報

電話	: 04996-7-0136
住所	: 八丈町中之郷1650
料金	: 椎茸狩り1カゴ2,500円 (税別)
営業時間	: 9時から16時 椎茸狩りは前日までに要予約
休業日	: 不定休
公式ホームページ	: https://www.dairyu-farm.com/

※2024年2月の情報です。詳しくは各施設にご確認ください。



群馬県からこだわりの菌床を取り寄せ、八丈島の水、温暖な気候の中、丁寧に育てています。八丈島の新名物、肉厚ジューシーなうみかぜ椎茸をご賞味ください。

車



約12.5km (25分)



スポット10

登龍峠展望台

のぼりょうとうげてんぼうだい



所要時間20分

この道を下方から望むとまるで龍が昇天するように見えるので、「登龍（のぼりょう）」と呼ぶようになったといわれています。展望台からは八丈富士と八丈小島、底土港、神湊港、空港などが一望でき、晴天で空気が澄んでいるときには三宅島や御蔵島も見ることができます。



バリアフリー情報



展望スペースへは段差がありますが、スロープが設置されています。

トイレ情報

独立した車いす対応トイレ（おむつ交換シート付き）があります。



施設情報

電話	: 04996-2-1114 (八丈支庁土木課)
住所	: 八丈町三根
料金	: 散策自由
営業時間	: 散策自由
休業日	: 散策自由

※2024年2月の情報です。詳しくは各施設にご確認ください。



車



昼食

車



スポット11

底土海水浴場

そどこかいすいよくじょう



所要時間30分

岩場の海岸が多い八丈島のなかで、唯一の人工砂浜です。客船の着く神湊（底土）港のすぐ側に広々とした砂浜が広がっています。透明度の高い八丈ブルーの海を眺め、吹き渡る潮風を肌で感じ、足元に打ち寄せる波音を聴くことができます。



バリアフリー情報



駐車場からは神湊（底土）船客待合所の前の横断歩道を渡り、歩道からスロープを通してアクセスします。突堤へは階段かスロープを利用しますが、勾配が急なので注意が必要です。

トイレ情報

海岸入口から約200m北に車いす対応トイレがあります。海水浴場に隣接する神湊港（底土）船客待合所にも車いす対応トイレ（オストメイト設備、おむつ交換シート付き）がありますが、濡れた状態や海岸の砂が付いた状態での利用は避けてください。



施設情報

電話	: ー
住所	: 八丈町三根
料金	: 散策自由
営業時間	: 散策自由
休業日	: 散策自由

※2024年2月の情報です。詳しくは各施設にご確認ください。

車



スーパーマーケット

車



スポット12

あしたば加工工場

あしたばかこうこうじょう



所要時間30分

八丈島特産の「明日葉」を特許取得の独自製法で加工、直売をしています。事前予約のうえ工場を訪問すると、試食や試飲が提供され、明日葉の特長や健康効果、製法などについてのお話を、楽しく聞くことができます。メイン商品の明日葉粉末やグリーンティー、明日葉カレーなどのほか、八丈レモンや、うみかぜ椎茸など、明日葉以外の特産品の加工品も開発しています。



バリアフリー情報



ゲームセンターだった建物をリノベーションした施設で、駐車場は未舗装です。トイレはバリアフリー対応ではないため、車で5分ほどの南原千畳敷海岸の車いす対応トイレを案内しています。

トイレ情報

車いす対応トイレはありません。



施設情報

電話 : 0120-24-3181
住所 : 八丈町大賀郷7488-6
料金 : —
営業時間 : 8時から17時
休業日 : 土曜・日曜・祝日
公式ホームページ :

<https://ashitaba-hachijo.com/>

※2024年2月の情報です。詳しくは各施設にご確認ください。



工場見学では、明日葉の健康効果や、より美味しく、効率よく摂取できる製品を、わかりやすくご説明しています。ぜひ一度工場見学へおいでください。

車



約2.5km (5分)

八丈島空港

飛行機



約55分

ゴール

羽田空港



周辺の観光スポット

周辺の観光スポット

八丈島歴史民俗資料館

はちじょうじまれきしみんぞくしりょうかん

八丈島歴史民俗資料館として利用されていた旧東京都八丈支庁舎の老朽化のため、2018年にいったん閉館、現在は東京都八丈支庁内展示ホールで資料を公開しています。八丈島内で発見された先史時代の遺跡や八丈島の暮らしと産業、流人文化などについて展示しています。雨の日にもおすすめです。

※令和6年12月1日より一時閉館となります。詳しくは[八丈町公式サイト（町からのお知らせ）](#)  をご確認ください。



バリアフリー情報



駐車場、八丈支庁舎入口からフルフラットです。

トイレ情報

東京都八丈支庁入口と展示ホールの間にある車いす対応トイレ（オストメイト対応機能・おむつ交換シート付き）があります。



施設情報

電話	: 070-4818-3631
住所	: 八丈町大賀郷2466-2 東京都八丈支庁内
料金	: 100円（12歳未満、島民、障がい者無料（入館時に障がい者手帳等提示））
営業時間	: 9時から16時30分
休業日	: なし
公式ホームページ	:

<https://www.town.hachijo.tokyo.jp/kakuka/kyouiku/rekimin.html> 

※2024年2月の情報です。詳しくは各施設にご確認ください。

八丈民芸やました

はちじょうみんげいやました

黄八丈織元の伝統工芸士が主宰する、黄八丈織物体験ができます（要予約）。併設のバンビ工場では黄八丈サブレを製造していて、店内には甘い香りが漂っています。



バリアフリー情報



敷地内は砂利敷きのため、車いすでの移動が困難な場所もあります。土産物店内は体験用の織り機が配置されているため、車いすのまま店舗の奥まで入ることはできません。

トイレ情報

車いす対応トイレはありません。

施設情報

電話	: 04996-2-3476
住所	: 八丈町三根1029
料金	: —
営業時間	: 9時から17時 体験9時30分から16時30分（要予約）

休業日 : 不定休

公式ホームページ :

<http://www.ki8jo.com/>

※2024年2月の情報です。詳しくは各施設にご確認ください。

名古の展望台

なこのてんぼうだい

視界の右側には弧を描く断崖絶壁、左側には太平洋が広がる絶景スポットです。また、足元の洞輪沢湾には、趣ある漁村の様子を見ることができます。名月鑑賞の最適の場所「名古秋月」として八丈八景に選ばれている景勝地です。



バリアフリー情報



駐車場から展望台入口まではアスファルト舗装ですが、展望台は砂利敷きです。

トイレ情報

施設情報

電話 : ー
住所 : 八丈町末吉
料金 : 散策自由
営業時間 : 散策自由
休業日 : 散策自由

※2024年2月の情報です。詳しくは各施設にご確認ください。

神湊港（底土）船客待合所

かみなとこう（そこど）せんぎやくまちあいじょ

神湊（底土）港は八丈島の海の玄関口で、竹芝からの客船の発着地です。待合所は島の特産品や観光名所等情報発信、地元住民と観光客との交流拠点となっています。



バリアフリー情報



車いす駐車場のある前面道路側は建物2階の入口です。客船乗場へは建物内エレベーターで1階へ降り、スロープなどで移動します。

トイレ情報

待合スペースなどのある2階に男女それぞれ独立した（オストメイト設備・おむつ交換シート付き）があります。



施設情報

電話	: 04996-2-1115（八丈支庁港湾課）
住所	: 八丈町三根4184-1
営業時間	: 9時から15時 屋上、2階トイレは24時間利用可能

※2024年2月の情報です。詳しくは各施設にご確認ください。

八重根港船客待合所

やえねこうそこどせんきやくまちあいじょ

八丈島のサブ港八重根港にある船客待合所です。客船が天候や波の状況により八重根港に着岸するときにオープンしますが、トイレはいつでも利用できます。



バリアフリー情報



建物は勾配のある道路に面して建っていて、道路側の出入口に向かって右側は階段（3段）、左側（トイレ出入口）はフラットとなっています。

トイレ情報

独立した車いす対応トイレ（オストメイト対応機能・おむつ交換シート付き）があります。



施設情報

電話	: 04996-2-1115（八丈支庁港湾課）
住所	: 八丈島八丈町大賀郷642-1

※2024年2月の情報です。詳しくは各施設にご確認ください。

温泉・足湯

おんせん・あしゆ

八丈島の坂上の3地区（榎立・中之郷・末吉）は温泉スポットが充実。有料の温泉3か所、無料の温泉3か所があります。温泉一日周遊券や2日間有効の町営バス乗り放題と温泉入り放題の「BU・S・PA」が販売されています。



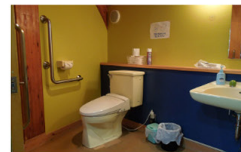
バリアフリー情報



入浴助手サービスはありません。車いすのままでの施設建物への入場可否等は施設により異なります。

トイレ情報

トイレの設備等は施設により異なります。



みはらしの湯ロビーのトイレ

施設情報

電話	: 04996-2-5570 (八丈町福祉健康課)
住所	: 施設により異なります
料金	: 施設により異なります
営業時間	: 施設により異なります
休業日	: 施設により異なります
公式ホームページ	:

<https://www.town.hachijo.tokyo.jp/onsen/os0002.htm>

※2024年2月の情報です。詳しくは各施設にご確認ください。

スーパーあさぬま

すーぱーあさぬま

スーパーあさぬまは大賀郷店と末吉店があります。大賀郷店は島の中心地にあり、島民の日々の暮らしを支える食品や日用品のほか、島寿司や島酒など、島の特産品やお土産品も取扱っています。



バリアフリー情報



入口から店内の床はフラットです。

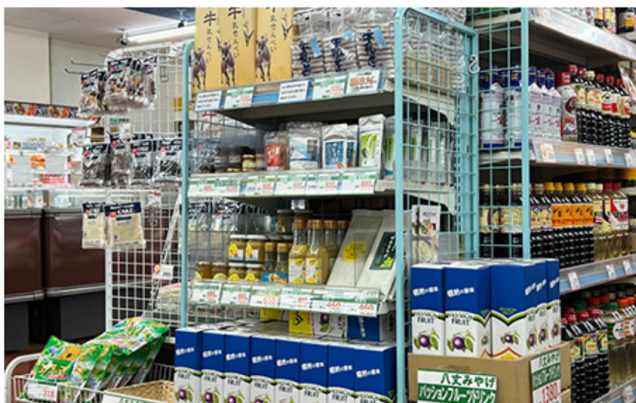
トイレ情報

車いす対応トイレはありません。

施設情報

電話	: 04996-2-3113 (大賀郷店)
住所	: 八丈町大賀郷2370-1
料金	: —
営業時間	: 9時から20時
休業日	: なし

※2024年2月の情報です。詳しくは各施設にご確認ください。



八丈ストア

はちじょうすとあ

八丈ストアは空港近くの本店と八丈ストアミニミニを展開しています。空港近くの本店は島酒やくさや、パッションフルーツジュースなどお土産品のほか、旬の地物野菜や果物なども充実しています。



バリアフリー情報



施設により異なります。

トイレ情報

車いす対応トイレはありません。

施設情報

電話	: 04996-2-0410
住所	: 八丈町三根233-3
料金	: ー
営業時間	: 9時から20時
休業日	: 木曜

※2024年2月の情報です。詳しくは各施設にご確認ください。